

ナガノトマト  
**Nagano**





# 国産トマト 加工品

# 日本の畑で育まれた、

## 加工用トマトの 成長日記

4月  
上旬  
はしゅ  
播種

4月中旬 発芽



4月下旬 仮植



7月上旬 着果



8月、9月 完熟



収穫



## 加工用トマトの特徴

- ・完熟してから収穫する真っ赤な「赤系トマト」です。
- ・果肉が厚く、皮はかため加工向きです。
- ・露地栽培なので日光をたっぷり浴びて育ちます。
- ・収穫期は1年に1度（7～9月）です。



露地栽培



## ナガノトマトオリジナルブランドトマト

### 『愛果(まなか)』



『愛果(まなか)』はナガノトマトが独自に開発した品種です。  
 信州の自然と太陽の恵みをうけ、大切に栽培されています。  
 露地栽培により、たっぷり日光を浴びたトマトは完熟してから収穫されます。  
 収穫された『愛果(まなか)』は、新鮮なうちに松本の工場加工されます。

ナガノトマト  
**Nagano**  
 公式キャラクター



### まなかちゃん 広報担当

ちょっとおつよこちよいだけど、いろいろなことに一生懸命な頑張り屋さん。元氣いっぱい、SNSも担当しています。

好きなこと：お料理、おしゃべり、運動



### まなとくん なめ苺製造ライン

なめ苺製造ライン勤務。真面目でしっかり者。会社のみんなから頼りにされている、まなかちゃんの先輩。

好きなこと：登山、キャンプ、カメラ



# こだわりのトマトを食卓へ。

5月上旬 定植



6月上旬 開花



株分け



原料加工工場へ



原料  
ピューレー  
などに  
加工

製造工場へ



食卓へ



## 国産トマト加工品

### 信州生まれのケチャップ 国産つぶ野菜入り



190g/15×2  
[102120]

原材料表示

トマト（長野県）、たまねぎ、砂糖類（砂糖、水あめ）、にんじん、醸造酢、食塩、香辛料／増粘剤（加工デンプン）

商品特長

- ・信州の自然のもので大切に育てられたトマト“愛果（まなか）”を100%使用したケチャップです。
- ・国産にんじんとたまねぎのざざみ野菜入りなので、使い方がいろいろ。かける、混ぜる、つけるなど料理の幅が広がります。

アレルギー

乳	卵	小麦	そば	落花生	えび	かに	くま	—
---	---	----	----	-----	----	----	----	---

JANコード



4 902168 004530

### 長野県産ケチャップ



240g/12  
[250160]

原材料表示

トマト（長野県）、砂糖、醸造酢（りんごを含む）、食塩、たまねぎ、香辛料

商品特長

- ・信州の自然のもので大切に育てられたトマト“愛果（まなか）”を使ったケチャップです。
- ・トマト本来の味を活かすために、甘味や塩味などをできるだけ控えてまろやかに仕立てました。

アレルギー

乳	卵	小麦	そば	落花生	えび	かに	くま	—
---	---	----	----	-----	----	----	----	---

JANコード



4 902168 010586

### 国産うらごしトマト ミニパック



10g/5  
[102230]

原材料表示

トマト（国産）

商品特長

- ・使い切りのポーションタイプなので、衛生的で便利です。
- ・“国産のトマト”にこだわりつつ、手間暇かけずにそのまま使うことができるので、離乳食にもおすすめです。
- ・うらごししてなめらかにすりつぶした状態なので、離乳食が始まる5ヶ月頃\*のお子様からご使用いただけます。
- ※月齢は目安です。
- ・国産のトマトを100%使用したトマトピューレーです。
- ・月齢に合わせて、様々なお料理にアレンジ可能です。

アレルギー

乳	卵	小麦	そば	落花生	えび	かに	くま	—
---	---	----	----	-----	----	----	----	---

JANコード



4 902168 004677

# トマト加工品

[市販用]

トマトの味を活かした  
おいしさを  
食卓にお届けします。



## トマト加工品 市販用

### 世界の畑のトマトケチャップ



#### 原材料表示

トマト（輸入）、砂糖類（果糖ぶどう糖液糖、砂糖）、食酢（醸造酢、ぶどう酢）、食塩、たまねぎ、香辛料

#### 商品特長

- ・「世界の畑」で真っ赤に完熟したトマトを使用し、長野県の工場で作りました。
- ・赤ワインビネガーと6種類の香辛料を使用しています。
- ・かけるだけでなく、煮込み料理などの隠し味にも最適です。
- ・JAS特級規格品

#### アレルギー

乳	卵	小麦	そば	落花生	えび	かに	くま	み	—
---	---	----	----	-----	----	----	----	---	---

#### JANコード



### プロも認めた味わい トマトケチャップ



#### 原材料表示

トマト（ウクライナ又はチリ）、砂糖類（砂糖、ぶどう糖）、醸造酢、食塩、たまねぎ、香辛料

#### 商品特長

- ・プロの方々に長きに渡りご愛顧いただいておりますゴールデンクックトマトケチャップの市販用商品です。いつもの料理がプロの味にプロも認めた味わいをお楽しみください。
- ・トマトの使用量が多く（当社比）、濃厚な味わいが特長のトマトケチャップです。
- ・JAS特級規格品

#### アレルギー

乳	卵	小麦	そば	落花生	えび	かに	くま	み	—
---	---	----	----	-----	----	----	----	---	---

#### JANコード



## トマト加工品 市販用

### 子どもと食べたい! つぶ野菜入りケチャップ



#### 原材料表示

トマト（輸入）、砂糖類（果糖ぶどう糖液糖、砂糖）、たまねぎ、醸造酢、にんじん、にんじんペースト、赤ピーマン、食塩、マンゴーピューレー、ピーマンペースト、ほうれんそうペースト、オニオンパウダー、香辛料/増粘剤（加工デンプン）

#### 商品特長

- ・子どもに食べてもらいたい野菜（トマト、たまねぎ、にんじん、ピーマン、ほうれん草）が入っているケチャップです。
- ・たまねぎ、にんじん、赤色ピーマンはみじん切りで入っています。
- ・マンゴーピューレーを加えて、子どもが食べやすい甘さに仕立てています。
- ・50%減塩（日本食品標準成分表2020年版（8訂）の「トマトケチャップ」と比較して）
- ・アレルギー特定原材料等不使用

#### アレルギー

乳	卵	小麦	そば	落花生	えび	かに	くま	み	—
---	---	----	----	-----	----	----	----	---	---

#### JANコード



### つぶつぶ野菜入りケチャップ



#### 原材料表示

トマト（輸入）、たまねぎ、砂糖類（果糖ぶどう糖液糖、砂糖）、にんじん、醸造酢、食塩、オニオンパウダー、香辛料/増粘剤（キサンタン）

#### 商品特長

- ・完熟トマトを使用し、たまねぎとにんじんの刻み野菜がたっぷり入ったケチャップです。
- ・野菜を細かく刻む手間が省け、手軽にボリューム感あるメニューが作れます。
- ・おいしさそのままに40%減塩\*しました。  
（※日本食品標準成分表2020年版（8訂）マトケチャップと比較して）
- ・手軽に野菜が摂れるケチャップとして幅広いお客様に支持されています。

#### アレルギー

乳	卵	小麦	そば	落花生	えび	かに	くま	み	—
---	---	----	----	-----	----	----	----	---	---

#### JANコード



### オムライス好きのケチャップ



国内販売のみ

#### 原材料表示

トマト（輸入）、砂糖類（果糖ぶどう糖液糖、砂糖）、しょうゆ（小麦・大豆を含む）、醸造酢、食塩、清酒、バター、白ワイン、酵母エキス、こんぶエキス、香辛料、オニオンパウダー/増粘剤（加工デンプン）

#### 商品特長

- ・ご飯と具材にかけて炒めるだけで、専門店のような本格的な味が楽しめる、オムライス専用のケチャップです。
- ・出来上がったオムライスに、そのままかけて使うこともできます。
- ・元祖オムライスのお店「北極星」北橋総料理長が監修しました。
- ・醤油と日本酒の風味が効いた、まろやかな味わいです。

#### アレルギー

乳	●	卵	—	小麦	●	そば	—	落花生	—	えび	—	かに	—	くま	—	み	—
---	---	---	---	----	---	----	---	-----	---	----	---	----	---	----	---	---	---

#### JANコード





トマト加工品 市販用

イタリアの畑から  
あらくつぶしたトマトピューレーづけ



390g/12  
[215800]

原材料表示

トマト、トマトピューレー

商品特長

- ・イタリアで収穫した完熟トマトを使いやすい大きさにカットしてつぶしました。
- ・ピューレーづけの濃縮タイプなので、短い煮込み時間で本格的なトマト料理が楽しめます。
- ・常温長期保存ができ、手で開けられる紙容器(テトラリカルト)を採用しました。

アレルギー

乳	卵	卵	小麦	そば	落花生	えび	かに	くるみ	—
---	---	---	----	----	-----	----	----	-----	---

JANコード



4 902168 900115

イタリアの畑から  
ていねいにつくったトマトのソース  
基本の味わい



390g/12  
[215810]

原材料表示

トマト、砂糖、オリーブ油、にんにく、オニオンパウダー、食塩/クエン酸

商品特長

- ・イタリア産完熟トマトとにんにく、オリーブオイルをじっくり煮込み、味をととのえたトマトのソースです。
- ・基本的な味がついているので、温めて肉・魚のソテーやオムレツにかけるだけで簡単にメニューができていきます。
- ・煮込み料理等にもお使いください。
- ・常温長期保存ができ、手で開けられる紙容器(テトラリカルト)を採用しました。

アレルギー

乳	卵	卵	小麦	そば	落花生	えび	かに	くるみ	—
---	---	---	----	----	-----	----	----	-----	---

JANコード



4 902168 900122

トマト加工品 市販用

PIZZA-LA ピザトーストソース



国内販売のみ

190g/15×2  
[135020]

原材料表示

トマト(輸入)、たまねぎ、砂糖類(果糖ぶどう糖液糖、砂糖)、赤ピーマン、食塩、植物油、醸造酢、チェダーチーズパウダー(乳成分を含む)、香辛料(大豆を含む)、ポークエキスパウダー(豚肉・ゼラチンを含む)、調味エキス(小麦を含む)/調味料(アミノ酸)、クエン酸、増粘剤(キサンタン)、香辛料抽出物

商品特長

- ・圧倒的知名度を誇るPIZZA-LAブランド。ご家庭で簡単に楽しめる本格的な味わい。
- ・トマトペーストにたっぷりのオニオン・赤ピーマン・パセリが入った具材感
- ・「ビート糖」使用で、子供から大人まで楽しめる優しい味わい
- ・ガーリック粉末・ポークエキス・スパイスミックス入りで、程よくスパイシーな旨さ
- ・食パンにピザトーストソースを塗り、チーズをのせてトースターで焼くだけで、おいしいピザトーストに。

アレルギー

乳	●	卵	—	小麦	●	そば	—	落花生	—	えび	—	かに	—	くるみ	—
---	---	---	---	----	---	----	---	-----	---	----	---	----	---	-----	---

JANコード



4 902168 003984

完熟トマトのピザソース国産つば野菜入り



185g/15×2  
[135030]

原材料表示

トマト(スペイン)、たまねぎ、砂糖、とうもろこし、にんじん、醸造酢、ピーマンペースト、食塩、食用なたね油、香辛料/増粘剤(加工デンプン)

商品特長

- ・広大な自然に恵まれたスペインの畑で見つけたおいしい完熟トマトを使用しています。
- ・国産つば野菜(たまねぎ、とうもろこし、にんじん)と国産ピーマンペーストを使用しています。
- ・ピザだけでなくドリアやスープなどにもご利用いただけます。

アレルギー

乳	—	卵	—	小麦	—	そば	—	落花生	—	えび	—	かに	—	くるみ	—
---	---	---	---	----	---	----	---	-----	---	----	---	----	---	-----	---

JANコード



4 902168 004257

サルサソース



185g/15×2  
[102130]

原材料表示

トマト(輸入)、たまねぎ、砂糖類(果糖ぶどう糖液糖、砂糖)、ピーマン、醸造酢(りんごを含む)、ハラペーニョ、食塩、香辛料(大豆を含む)/増粘剤(加工デンプン、キサンタン)、クエン酸、調味料(アミノ酸)、香辛料抽出物

商品特長

- ・刻んだたまねぎと緑ピーマン入りでトマトの味わいをしっかりと感じられる辛みをきかせたソースです。
- ・そのままかけたり、ディップソースに最適です。生地に染みこまない粘度があり、焼いても鮮やかな赤色が残るのでピザ用のソースにも最適です。
- ・使い切りやすい容量ですが、リキャップが可能です。

アレルギー

乳	—	卵	—	小麦	—	そば	—	落花生	—	えび	—	かに	—	くるみ	—
---	---	---	---	----	---	----	---	-----	---	----	---	----	---	-----	---

JANコード



4 902168 004509

# トマト加工品

## [業務用]

独自のスパイスと  
完熟トマトの調和を活かした  
プロ仕様のラインナップ



## トマト加工品 業務用

### ゴールデンクック トマトケチャップ



1号缶/6  
[100060]

#### 原材料表示

トマト、砂糖類(砂糖、ぶどう糖)、醸造酢、食塩、たまねぎ、香辛料

#### 商品特長

- ・トマトの使用量が多く(当社比)、濃厚な味わいが特長のトマトケチャップです。
- ・醸造酢の一部にバインビネガーを使用しています。
- ・コクがあっのびがきくので、素材にしっかりと味付けができます。
- ・JAS特級規格品

#### アレルギー

乳	—	卵	—	小麦	—	そば	—	落花生	—	えび	—	かに	—	くるみ	—
---	---	---	---	----	---	----	---	-----	---	----	---	----	---	-----	---

#### JANコード



4 902168 801665

### トマトケチャップ特級



1kg/12  
[100115]

#### 原材料表示

トマト(輸入)、砂糖類(果糖ぶどう糖液糖、砂糖)、食酢(醸造酢、ぶどう酢)、食塩、たまねぎ、香辛料

#### 商品特長

- ・日本初の無着色ケチャップを発売したナガノトマトならではのケチャップ製造技術から生まれたJAS特級規格品。
- ・赤ワインビネガーと香辛料を使用

#### アレルギー

乳	—	卵	—	小麦	—	そば	—	落花生	—	えび	—	かに	—	くるみ	—
---	---	---	---	----	---	----	---	-----	---	----	---	----	---	-----	---

#### JANコード



4 902168 003717

## トマト加工品 業務用

### トマトケチャップ特級



1kg/12  
[100830]



3kg/4  
[100020]



1号缶/6  
[100040]



20kg/1  
[100280]

#### 原材料表示

トマト、砂糖類(果糖ぶどう糖液糖、砂糖)、醸造酢、食塩、たまねぎ、香辛料

#### 商品特長

- ・日本初の無着色ケチャップを開発したナガノトマトならではのケチャップ製造技術から生まれたJAS特級規格品
- ・完熟トマトをたっぷり使用し、9種類の香辛料をブレンドした濃厚で存在感のある味わいです。
- ・コクがあっのびがきくので、素材にしっかりと味付けができます。

#### アレルギー

乳	—	卵	—	小麦	—	そば	—	落花生	—	えび	—	かに	—	くるみ	—
---	---	---	---	----	---	----	---	-----	---	----	---	----	---	-----	---



1kg  
ピロー  
4 902168 003045



3kg  
ピロー  
4 902168 003007

#### JANコード



1号缶  
4 902168 801658

20kg缶 —

### トマトdeli ケチャップ



3kg/4  
[101830]

#### 原材料表示

トマト、果糖ぶどう糖液糖、醸造酢、食塩、たまねぎ、香辛料/増粘多糖類

#### 商品特長

- ・完熟トマトを100%使用しています。
- ・オリジナルブレンドスパイスを使用
- ・甘味と酸味のバランスが良く、素材の味わいを引き立てます。
- ・そのままかけるだけでなく煮込み料理や、カレーのベース・隠し味にもお使いいただけます。

#### アレルギー

乳	—	卵	—	小麦	—	そば	—	落花生	—	えび	—	かに	—	くるみ	—
---	---	---	---	----	---	----	---	-----	---	----	---	----	---	-----	---

#### JANコード



4 902168 003199

トマト加工品 業務用

トマトケチャップ標準



原材料表示

トマト、砂糖類（果糖ぶどう糖液糖、砂糖）、醸造酢、たまねぎ、食塩、香辛料

商品特長

- ・日本初の無着色ケチャップを開発したナガノトマトならではのケチャップ製造技術から生まれたJAS標準規格品
- ・完熟トマトに香辛料を程よくブレンドした、バランスの良い味わいです。
- ・どんな料理にも合う、アレンジしやすい仕上がります。

アレルギー

乳	卵	小麦	そば	落花生	えび	かに	くま	み	—
---	---	----	----	-----	----	----	----	---	---

JANコード

1kg ピロー		3kg ピロー	
5kg ピロー		10kg ピロー	
1kg ボトル		1号缶	

20kg缶 —

トマト加工品 業務用

つぶ野菜入りケチャップ



1kg/12  
[100840]

原材料表示

トマト、たまねぎ、砂糖類（果糖ぶどう糖液糖、砂糖）、にんじん、醸造酢、食塩、オニオンパウダー、香辛料/増粘剤（キサンタン）

商品特長

- ・完熟トマトを使用し、たまねぎとにんじんのつぶ野菜がたっぷり入ったケチャップです。
- ・野菜を細かく刻む手間が省け、手軽にボリューム感あるメニューが作れます。

アレルギー

乳	卵	小麦	そば	落花生	えび	かに	くま	み	—
---	---	----	----	-----	----	----	----	---	---

JANコード



つぶつぶ野菜入りケチャップ ポーションパック



10g/40×8  
[102200]

原材料表示

トマト（ウクライナ又はチリ）、たまねぎ、砂糖類（果糖ぶどう糖液糖、砂糖）、にんじん、醸造酢、食塩、オニオンパウダー、香辛料/増粘剤（キサンタン）

商品特長

- ・完熟トマトを使用し、たまねぎとにんじんのつぶ野菜がたっぷり入ったケチャップです。
- ・手軽に野菜がとれるケチャップの個食タイプです。

アレルギー

乳	卵	小麦	そば	落花生	えび	かに	くま	み	—
---	---	----	----	-----	----	----	----	---	---

JANコード



トマトケチャップ(カップタイプ)



40個パック  
20g/40×6  
[102110]

原材料表示

トマト（輸入）、砂糖類（果糖ぶどう糖液糖、砂糖）、醸造酢、たまねぎ、食塩、香辛料/酸化防止剤（ビタミンC）

商品特長

- ・小皿を用意せずに、そのままディップできます。
- ・完熟トマトに、複数のスパイスをブレンドした、バランスの良い味わいです。

アレルギー

乳	卵	小麦	そば	落花生	えび	かに	くま	み	—
---	---	----	----	-----	----	----	----	---	---

JANコード



40個パック

トマト加工品 業務用

トマトピューレー



1kg/12  
[100210]



3kg/4  
[100330]



1号缶/6  
[100050]



18.5kg/1  
[100120]

原材料表示

トマト、食塩

商品特長

- ・完熟したトマトを使用したトマトピューレーです。
- ・トマトを裏ごしして、およそ2倍に濃縮してあります。
- ・トマト素材として、幅広くご利用いただけます。

アレルギー

乳	卵	小麦	そば	落花生	えび	かに	くま	
---	---	----	----	-----	----	----	----	--

JANコード



4 902168 003601  
1kgピロー



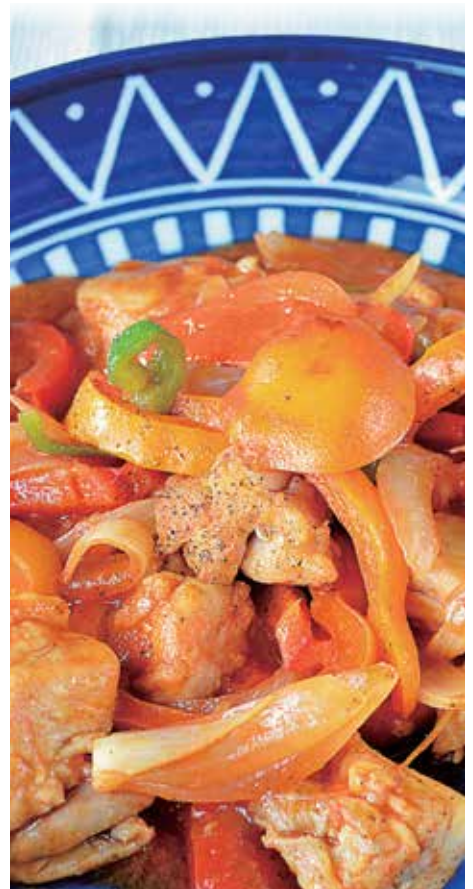
3kgピロー



1号缶

—

18.5kg缶



トマト加工品 業務用

トマトピューレー食塩無添加



1kg/12  
[102020]



3kg/4  
[102010]

原材料表示

トマト

商品特長

- ・完熟トマトを使用。トマト本来の旨味と甘味を活かした味わいです。
- ・トマトを裏ごしして、およそ2倍に濃縮してあります。
- ・煮込み料理やソース等、トマト素材として幅広くご利用いただけます。
- ・味の調整がしやすいよう、食塩無添加にしました。

アレルギー

乳	卵	小麦	そば	落花生	えび	かに	くま	
---	---	----	----	-----	----	----	----	--

JANコード



1kg



3kg

トマトピューレー(食塩無添加)ポーションパック



20g/50×4  
[102300]

原材料表示

トマト

商品特長

- ・完熟トマトを使用。トマト本来の旨みと甘味を活かした味わいです。
- ・トマトを裏ごしして、およそ2倍に濃縮してあります。
- ・煮込み料理やソース等、トマト素材として幅広くご利用いただけます。
- ・味の調整がしやすいよう、食塩無添加にしました。
- ・1食使いきりサイズ

アレルギー

乳	卵	小麦	そば	落花生	えび	かに	くま	
---	---	----	----	-----	----	----	----	--

JANコード



4 902168 004554

国産トマトピューレー 3kg



NEW

3kg/4  
[101050]

原材料表示

トマト

商品特長

- ・国産の完熟トマトのみを使用しています。
- ・JAS規格品付、食塩無添加のトマトピューレーです。
- ・トマト本来の旨味と甘味を活かした味わいです。
- ・トマトを裏ごしして、およそ2倍に濃縮してあります。
- ・煮込み料理やソース等、トマト素材として幅広くご利用いただけます。

アレルギー

乳	卵	小麦	そば	落花生	えび	かに	くま	
---	---	----	----	-----	----	----	----	--

JANコード



4 902168 004684

トマト加工品 業務用

ピザソース



290g/15×2  
[133670]



1kg/12  
[133710]

原材料表示

【290g】トマト(輸入)、砂糖類(果糖ぶどう糖液糖、砂糖)、リンゴバルブ、植物油脂、食塩、醸造酢、香辛料(大豆を含む)、難消化性デキストリン/増粘剤(加工デンプン、キサンタン)、クエン酸、調味料(アミノ酸)

【1kg】トマト、砂糖類(果糖ぶどう糖液糖、砂糖)、リンゴバルブ、植物油脂、食塩、醸造酢、香辛料(大豆を含む)、難消化性デキストリン/増粘剤(加工デンプン、キサンタン)、クエン酸、調味料(アミノ酸)

商品特長

・トマトをたっぷり使ったペースト状のアメリカンタイプのピザソースです。

アレルゲン

乳	卵	小麦	そば	落花生	えび	かに	くま	み	—
---	---	----	----	-----	----	----	----	---	---

JANコード



290g



1kg

ベーカリー用ピザソース



1kg/12  
[133800]

原材料表示

トマト、砂糖類(果糖ぶどう糖液糖、砂糖)、オニオンペースト、マーガリン(乳成分・大豆を含む)、食塩、醸造酢、香辛料/増粘剤(加工デンプン、キサンタン)、香辛料抽出物、香料、着色料(アナトー)

商品特長

- ・トマトをたっぷり使った、粘性が高いピザソース
- ・垂れや浸み込みが少なく、塗りやすい
- ・粘度が高く、焼成時に生地に染込みにくい
- ・オレガノ、バジルが効いた、しっかりとした味付け
- ・軟包材入りで、廃棄が簡単

アレルゲン

乳	●	卵	—	小麦	—	そば	—	落花生	—	えび	—	かに	—	くま	み	—
---	---	---	---	----	---	----	---	-----	---	----	---	----	---	----	---	---

JANコード



1kg

トマトソース



1kg/12  
[133750]

原材料表示

トマト、オニオンペースト、砂糖、食塩、香辛料/増粘剤(加工デンプン)、クエン酸

商品特長

- ・クラッシュトマトや濃縮トマトをベースにオニオン等ではんりの甘みを加え、食塩、香辛料も控えめなトマトの味わいをいかにした基本のトマトソース
- ・ベースソースとして料理に合わせてそのまま、又はひと手間加えてお使いください。
- ・油を使用していないタイプで、トマト本来の味が料理を引き立てます。
- ・便利な袋タイプなので、ご使用後も簡単に処理いただけます。

アレルゲン

乳	—	卵	—	小麦	—	そば	—	落花生	—	えび	—	かに	—	くま	み	—
---	---	---	---	----	---	----	---	-----	---	----	---	----	---	----	---	---

JANコード



4 902168 004387



調理製品 業務用

バーベキューソース



300g/15×2  
[133500]

原材料表示

トマトペースト(外国製造)、果糖ぶどう糖液糖、しょうゆ、砂糖、醸造酢、フルーツチャツネ、スパイスミックス、食塩、からし粉、調味香辛料、トマトケチャップ、ガーリックパウダー、ブラックペッパー、オニオンパウダー/増粘剤(加工デンプン、キサンタン)、カラメル色素、調味料(アミノ酸)、香料、酸味料、(一部に小麦・大豆・りんごを含む)

商品特長

- ・完熟トマトをベースに香辛料をほどよく効かせた、味わい豊かなバーベキューソースです。
- ・ナガトマトこだわりのトマトケチャップを使用しています。
- ・素材に染み込みやすく、液だれしにくい粘性です。
- ・かける、ディップするはもちろん、焼いた素材にソースをからめて仕上げるなど幅広い用途にお使いいただけます。
- ・細口キャップで量の調整がしやすいため、見栄えよく線状にソースをかけることができます。

アレルゲン

乳	—	卵	—	小麦	●	そば	—	落花生	—	えび	—	かに	—	くま	み	—
---	---	---	---	----	---	----	---	-----	---	----	---	----	---	----	---	---

JANコード



4 902168 004646

みそカツソース



国内販売のみ

1,085g/12  
[133690]

原材料表示

みそ(大豆を含む:遺伝子組換えでない)(国内製造)、果糖ぶどう糖液糖、砂糖、発酵調味料(ぶどう糖、米、アルコール、その他)、しょうが、食塩、りんご酢、こうじ調味料、でん粉、風味調味料(小麦・そばを含む)/増粘剤(加工デンプン)、調味料(アミノ酸等)

商品特長

- ・伝統あるカクキュー赤出し味噌をベースに、かつお・昆布風味の和風調味料や発酵調味料、しょうが等で調味し、みそカツソースに仕上げました。
- ・熟成した味噌の風味とすっきりとしたしょうがの香りが素材の美味しさを引立てます。
- ・炒め物や田楽等のソースとして幅広くお使いいただけます。

アレルゲン

乳	—	卵	—	小麦	●	そば	—	落花生	—	えび	—	かに	—	くま	み	—
---	---	---	---	----	---	----	---	-----	---	----	---	----	---	----	---	---

JANコード



4 902168 802891

# 調理製品 業務用



## 調理製品 業務用

### ホワイトルウ



1kg/12  
[252070]

#### 原材料表示

小麦粉(国内製造)、食用油脂(牛脂)、ぶどう糖、食塩、でんぶん、砂糖、乳糖、脱脂粉乳、でんぶん分解物、たん白加水分解物(牛肉・大豆・豚肉を含む)、オニオンパウダー、香辛料/調味料(アミノ酸等)、酸味料

#### 商品特長

- ・ホワイトソース用のルウです。
- ・溶けやすく、使いやすい顆粒タイプです。
- ・ホワイトソースやホワイトシチュー等、用途に応じて、のばしてご使用ください。

#### アレルギー

乳	●	卵	—	小麦	●	そば	—	落花生	—	えび	—	かに	—	くま	—
---	---	---	---	----	---	----	---	-----	---	----	---	----	---	----	---

#### JANコード



4 902168 1803010

### ホワイトルウ食塩相当量80%カット



1kg/12  
[252150]

#### 原材料表示

小麦粉(国内製造)、食用油脂(牛脂)、乳糖、ぶどう糖、砂糖、でんぶん、脱脂粉乳、たん白加水分解物(牛肉・大豆・豚肉を含む)、オニオンパウダー、香辛料/調味料(アミノ酸等)、酸味料

#### 商品特長

- ・ホワイトソース用のルウです。
- ・溶けやすく、使いやすい顆粒タイプです。
- ・ホワイトソースやホワイトシチュー等、用途に応じて、のばしてご使用ください。
- ・当社「ホワイトルウ」と比較して、食塩相当量(ナトリウム)を80%カットしています。

#### アレルギー

乳	●	卵	—	小麦	●	そば	—	落花生	—	えび	—	かに	—	くま	—
---	---	---	---	----	---	----	---	-----	---	----	---	----	---	----	---

#### JANコード



4 902168 1803041

# シンシュウ エナジー

心も体も満たされる  
信州めぐるエネルギー



## シンシュウエナジー

### シンシュウエナジー



40g/12×4  
[253590]

#### 原材料表示

パラチノース(ドイツ製造)、果糖ぶどう糖液糖、濃縮りんご果汁、ぶどう糖、寒天、食塩/クエン酸(Na)、ゲル化剤(増粘多糖類)

#### 商品特長

- ・長野県産濃縮りんご果汁を使用。
- ・パラチノース®配合。
- ・登山・マラソンなどのエネルギー補給に。
- ・信州産のりんご果汁を加えて美味しさと飲みやすさを追求しました。
- ・飲み口付きパウチで走りながらでも飲みやすい。

#### アレルギー

乳	—	卵	—	小麦	—	そば	—	落花生	—	えび	—	かに	—	くま	—
---	---	---	---	----	---	----	---	-----	---	----	---	----	---	----	---

#### JANコード



4 902168 420118 (パウチ) 4 902168 420125 (化粧箱)

### シンシュウエナジー 塩トマト



40g/12×4  
[253580]

#### 原材料表示

パラチノース(ドイツ製造)、果糖ぶどう糖液糖、トマトピューレー、ぶどう糖、食塩、寒天/クエン酸(Na)、ゲル化剤(増粘多糖類)

#### 商品特長

- ・長野県産トマト「愛果(まなか)」を使用。
- ・パラチノース®配合。
- ・登山・マラソンなどのエネルギー補給に。
- ・信州産のトマトを加え、甘味、酸味、塩味のバランスが程よく、後味すっきりに仕上げました。
- ・飲み口付きパウチで走りながらでも飲みやすい。

#### アレルギー

乳	—	卵	—	小麦	—	そば	—	落花生	—	えび	—	かに	—	くま	—
---	---	---	---	----	---	----	---	-----	---	----	---	----	---	----	---

#### JANコード



4 902168 420149 (パウチ) 4 902168 420156 (化粧箱)

# なめ茸

三島のゆかり®使用なめ茸 ボトル入り



赤しその味わいと爽やかな酸味を感じるゆかり®で有名な三島食品の「ゆかり®」を使用したなめ茸です。

毎日の食卓に、  
もっと便利に美味しくなめ茸

## 長野県産えのき茸100%使用

ナガノトマトのなめ茸は、長野県産えのき茸100%使用。えのき茸生産量全国1位の長野県ならではの、地元で生産したえのき茸を新鮮うちに加工しています。ボトル入りなめ茸シリーズも、もちろん、この長野県産のえのき茸を100%使用しています。醤油の風味がほんのり香るスタンダード、さわやかな酸味と香りが効いた岩下の新生姜®入りなめ茸、赤しその味わいを感じる三島のゆかり®使用なめ茸、3つの風味をご用意しています。



使い方もいろいろ!

こんなシーンで大活躍

1. 忙しい朝のお弁当作りや、ご飯のおともに
2. さっと手間なく美しく盛り付け簡単おつまみに
3. スプーンいらずでアウトドアにも便利

## なめ茸ボトル入り 市販用

### なめ茸 ボトル入り



<特許取得>  
270g/10×2  
[1114400]



<特許取得>  
210g/10×2  
[1114400]

#### 原材料表示

えのきたけ(長野県)、しょうゆ(小麦・大豆を含む)、果糖ぶどう糖液糖、砂糖、食塩、かつお節エキス、寒天/増粘剤(加工デンプン)、pH調整剤、酸化防止剤(ビタミンC)

#### 商品特長

- ・便利なボトル入り
- ・リキャップできて衛生的
- ・片手できれいに盛りつけ簡単
- ・長野県産えのき茸を100%使用
- ・醤油の風味がほんのり香るまろやかな味わいです。
- ・30%減塩タイプ(※日本食品標準成分表2020年版(八訂)えのきたけ・味付け瓶詰と比較して)

#### アレルギー

乳	卵	小麦	●	そば	—	落花生	—	えび	—	かに	—	くるみ	—
---	---	----	---	----	---	-----	---	----	---	----	---	-----	---

#### JANコード



### 岩下の新生姜®入りなめ茸 ボトル入り



<特許取得>  
210g/10×2  
[111470]

#### 原材料表示

えのきたけ(長野県)、しょうが酢漬け、しょうゆ、果糖ぶどう糖液糖、醸造酢、食塩、たん白加水分解物、砂糖、こんぶエキス、酵母エキス、寒天/増粘剤(加工デンプン)、クエン酸、酸化防止剤(ビタミンC)、酸味料、調味料(アミノ酸等)、(一部に小麦・大豆を含む)

#### 商品特長

- ・便利なボトル入り
- ・リキャップできて衛生的
- ・片手できれいに盛りつけ簡単
- ・長野県産えのき茸を100%使用
- ・岩下の新生姜®の爽やかな酸味や香り、シャキッとした食感が楽しめるなめ茸です。

#### アレルギー

乳	卵	小麦	●	そば	—	落花生	—	えび	—	かに	—	くるみ	—
---	---	----	---	----	---	-----	---	----	---	----	---	-----	---

#### JANコード



### 三島のゆかり®使用なめ茸 ボトル入り



<特許取得>  
210g/10×2  
[111490]

#### 原材料表示

えのきたけ(長野県)、水あめ、しそ梅酢(梅、食塩、赤しそ)、しょうゆ(小麦・大豆を含む)、砂糖、食塩、塩蔵赤しそ(赤しそ、食塩、梅酢)、赤しそエキス/増粘剤(加工デンプン)、調味料(アミノ酸等)、クエン酸、着色料(クチナン)、酸味料

#### 商品特長

- ・赤しその味わいと爽やかな酸味を感じる、ふりかけで有名な三島食品の「ゆかり®」を使用したなめ茸です。
- ・長野県産えのき茸を100%使用
- ・ご飯はもちろん、パスタや和物などお料理にご使用いただけます。
- ・なめ茸の使いやすさを追求した便利なボトル入りなので片手で持ちやすく、簡単にきれいな盛り付けができます。

#### アレルギー

乳	卵	小麦	●	そば	—	落花生	—	えび	—	かに	—	くるみ	—
---	---	----	---	----	---	-----	---	----	---	----	---	-----	---

#### JANコード



## なめ茸 特選 市販用

### 特選 なめ茸茶漬



180g/15  
[111110]

#### 原材料表示

えのきたけ(長野県)、しょうゆ(小麦・大豆を含む)、糖類(砂糖、果糖ぶどう糖液糖)、発酵調味料、食塩、酵母エキス、魚介エキス、こんぶエキス、魚醤 / pH調整剤、酸化防止剤(ビタミンC)

#### 商品特長

- ・長野県産えのき茸を甘辛い味付けでじっくり煮込んだなめ茸です。
- ・えのき茸のシャキシャキとしたおいしさと昆布と魚介の旨味にこだわった深い味わいです。
- ・固形分80%
- ・公正競争規約「特選」規格適合品
- ・長野県PRキャラクター「アルクマ」パッケージにリニューアル

#### アレルギー

乳	卵	小麦	●	そば	—	落花生	—	えび	—	かに	—	くるみ	—
---	---	----	---	----	---	-----	---	----	---	----	---	-----	---

#### JANコード



### 特選 なめ茸 うす塩味



180g/15  
[111200]

#### 原材料表示

えのきたけ(長野県)、糖類(水あめ、砂糖)、しょうゆ(小麦・大豆を含む)、発酵調味料、酵母エキス、食塩、こんぶエキス、魚醤、魚介エキス / pH調整剤、酸化防止剤(ビタミンC)

#### 商品特長

- ・長野県産えのき茸を甘辛い味付けでじっくり煮込んだなめ茸です。
- ・えのき茸のシャキシャキとしたおいしさと昆布と魚介の旨味にこだわりながら、30%減塩※したまろやかな味わいです。(※日本食品標準成分表2020年版(八訂)えのきたけ・味付け瓶詰と比較して)
- ・固形分80%
- ・公正競争規約「特選」規格適合品
- ・長野県PRキャラクター「アルクマ」パッケージにリニューアル

#### アレルギー

乳	卵	小麦	●	そば	—	落花生	—	えび	—	かに	—	くるみ	—
---	---	----	---	----	---	-----	---	----	---	----	---	-----	---

#### JANコード





## なめ茸 市販用

### なめ茸 うす塩味 スティック10g 5本小袋入り



10g×5/8×6  
[110160]

#### 原材料表示

えのきたけ(長野県)、しょうゆ(大豆・小麦を含む)、水あめ、砂糖、発酵調味料、酵母エキス、食塩、こんぶエキス、魚醤、魚介エキス/pH調整剤、酸化防止剤(ビタミンC)

#### 商品特長

- ・なめ茸うす塩味 1食分の使い切りタイプ 5本入り小袋パック
- ・1食分の使い切りタイプなのでお弁当やアウトドアにも最適
- ・フック陳列も可能なパンチ穴付き
- ※30%減塩:日本食品標準成分表2020年版(八訂)「えのきたけ・味付瓶詰」と比べて

#### アレルギー

乳	—	卵	—	小麦	●	そば	—	落花生	—	えび	—	かに	—	くらみ	—
---	---	---	---	----	---	----	---	-----	---	----	---	----	---	-----	---

#### JANコード



### 信州生まれのなめ茸



170g/15  
[111230]

#### 原材料表示

えのきたけ(長野県)、しょうゆ(小麦・大豆を含む)、糖類(果糖ぶどう糖液糖、砂糖)、食塩/増粘剤(加工デンプン)、pH調整剤、調味料(アミノ酸)、酸化防止剤(ビタミンC)

#### 商品特長

- ・長野県産えのき茸を100%使用
- ・醤油の風味がほんのり香るまろやかな味わいです。
- ・素材と絡みやすい固形分60%です。

#### アレルギー

乳	—	卵	—	小麦	●	そば	—	落花生	—	えび	—	かに	—	くらみ	—
---	---	---	---	----	---	----	---	-----	---	----	---	----	---	-----	---

#### JANコード



## なめ茸 業務用

### 信州生まれのなめ茸 ボトル入りSH



<特許取得>

460g/20  
[111390]

#### 原材料表示

えのきたけ(長野県)、しょうゆ(小麦・大豆を含む)、果糖ぶどう糖液糖、砂糖、食塩/増粘剤(加工デンプン)、pH調整剤、調味料(アミノ酸)、酸化防止剤(ビタミンC)

#### 商品特長

- ・リキャップできて衛生的
- ・ボトル入りなので、「のせる」「かける」が手間なく簡単にできます。
- ・長野県産えのき茸を100%使用

#### アレルギー

乳	—	卵	—	小麦	●	そば	—	落花生	—	えび	—	かに	—	くらみ	—
---	---	---	---	----	---	----	---	-----	---	----	---	----	---	-----	---

#### JANコード



### なめ茸 うす塩味



1kg/12  
[110470]

#### 原材料表示

えのきたけ(長野県)、しょうゆ(大豆・小麦を含む)、水あめ、砂糖、発酵調味料、酵母エキス、食塩、こんぶエキス、魚醤、魚介エキス/pH調整剤、酸化防止剤(ビタミンC)

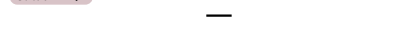
#### 商品特長

- ・長野県産えのき茸を甘辛い味付けでじっくり煮込んだなめ茸です。
- ・えのき茸のシャキシャキとしたおいしさと昆布と魚介の旨味にこだわりながら、30%減塩※したまろやかな味わいです。(※日本食品標準成分表2020年版(八訂)えのきたけ・味付け瓶詰と比較して)
- ・固形分80%
- ・大量調理に適した1kgサイズ

#### アレルギー

乳	—	卵	—	小麦	●	そば	—	落花生	—	えび	—	かに	—	くらみ	—
---	---	---	---	----	---	----	---	-----	---	----	---	----	---	-----	---

#### JANコード



### なめ茸 うす塩味 ポーションパック



10g/40×8  
[111220]

#### 原材料表示

えのきたけ(長野県)、しょうゆ(大豆・小麦を含む)、水あめ、砂糖、発酵調味料、酵母エキス、食塩、こんぶエキス、魚醤、魚介エキス/pH調整剤、酸化防止剤(ビタミンC)

#### 商品特長

- ・長野県産えのき茸を甘辛い味付けでじっくり煮込んだなめ茸です。
- ・えのき茸のシャキシャキとしたおいしさと昆布と魚介の旨味にこだわりながら、30%減塩※したまろやかな味わいです。(※日本食品標準成分表2020年版(八訂)「えのきたけ・味付け瓶詰」と比較して)
- ・固形分80%
- ・1食使いきりサイズ

#### アレルギー

乳	—	卵	—	小麦	●	そば	—	落花生	—	えび	—	かに	—	くらみ	—
---	---	---	---	----	---	----	---	-----	---	----	---	----	---	-----	---

#### JANコード



	商品コード	商品名	内容量/入数	容器	単品		ケース		ITFコード	賞味期間
					幅×奥行×高さ(mm)	重量(g)	幅×奥行×高さ(mm)	重量(kg)		
国産 加工品	102120	信州生まれのケチャップ 国産つぶ野菜入り	190g/15×2	ソフトボトル	64×40×210	209	216×402×193	6.58	2-49-02168-00453-4	12ヶ月
	250160	長野県産ケチャップ	240g/12	ビン	67×67×93	420	307×230×110	5.3	1-49-02168-01058-3	24ヶ月
	102230	国産うろしトマト ミニパック	10g×5/8×6	ポーションパック	39×36×123	62	318×263×139	3.44	1-49-02168-00467-4	10ヶ月
市販用	101670	世界の畑のトマトケチャップ	300g/15×2	ソフトボトル	55×45×210	321	241×402×193	10.1	2-49-02168-00375-9	18ヶ月
	101660	世界の畑のトマトケチャップ	500g/20	ソフトボトル	70×50×230	526	391×240×218	10.9	1-49-02168-00376-9	18ヶ月
	102090	プロも認めた味わいトマトケチャップ	310g/15×2	ソフトボトル	55×45×210	331	241×402×193	10.3	2-49-02168-00416-9	18ヶ月
	100740	子どもと食べたい!つぶ野菜入りケチャップ	295g/15×2	ソフトボトル	55×45×210	316	241×402×193	9.9	2-49-02168-00383-4	12ヶ月
	102050	つぶつぶ野菜入りケチャップ	295g/15×2	ソフトボトル	55×45×210	316	241×402×193	9.9	2-49-02168-00394-0	12ヶ月
	101720	オムライス好きのケチャップ	195g/15×2	ソフトボトル	64×40×210	214	216×402×193	6.7	2-49-02168-00379-7	12ヶ月
	215800	イタリアの畑から あらくつぶしたトマト ビューレーづけ	390g/12	紙	85×45×110	407	282×177×112	5.0	1-49-02168-90011-2	24ヶ月
	215810	イタリアの畑から ていねいにつくったトマトの ソース基本の味わい	390g/12	紙	85×45×110	407	282×177×112	5.0	1-49-02168-90012-9	24ヶ月
	135020	PIZZA-LAピザトーストソース	190g/15×2	ソフトボトル	64×40×210	209	216×402×193	6.6	2-49-02168-00398-8	12ヶ月
	135030	完熟トマトのピザソース国産つぶ野菜入り	185g/15×2	ソフトボトル	64×40×210	204	216×402×193	6.4	2-49-02168-00425-1	12ヶ月
	102130	サルサソース	185g/15×2	ソフトボトル	64×40×210	204	216×402×193	6.4	2-49-02168-00450-3	12ヶ月
業務用	100060	ゴールドクックトマトケチャップ	3,330g/6	缶(1号)	154×154×177	3,650	477×316×182	22.4	1-49-02168-80166-2	36ヶ月
	100115	トマトケチャップ特級	1kg/12	ソフトボトル	93×76×300	1,045	385×235×258	13.1	1-49-02168-00371-4	18ヶ月
	100830	トマトケチャップ特級	1kg/12	フィルムパウチ ピロタイプ	150×300×30	1,012	490×285×116	12.6	1-49-02168-00304-2	12ヶ月
	100020	トマトケチャップ特級	3kg/4	フィルムパウチ ピロタイプ	240×380×45	3,022	433×318×99	12.6	1-49-02168-00300-4	12ヶ月
	100040	トマトケチャップ特級	3,330g/6	缶(1号)	154×154×177	3,650	477×316×182	22.4	1-49-02168-80165-5	36ヶ月
	100280	トマトケチャップ特級	20kg/1	缶(1斗)	238×238×349	20,500	238×238×349	20.5	—	36ヶ月
	101830	トマトdeliケチャップ	3kg/4	フィルムパウチ ピロタイプ	240×380×45	3,022	433×318×99	12.6	1-49-02168-00319-6	12ヶ月
	100000	トマトケチャップ標準	1kg/12	フィルムパウチ ピロタイプ	150×300×30	1,012	490×285×116	12.6	1-49-02168-00308-0	12ヶ月
	100010	トマトケチャップ標準	3kg/4	フィルムパウチ ピロタイプ	240×380×45	3,022	433×318×99	12.6	1-49-02168-00301-1	12ヶ月
	100350	トマトケチャップ標準	5kg/2	フィルムパウチ ピロタイプ	238×485×60	5,030	430×213×132	10.6	1-49-02168-00302-8	12ヶ月
	101330	トマトケチャップ標準	10kg/1	フィルムパウチ ピロタイプ	295×625×70	10,050	479×242×97	10.6	1-49-02168-00316-5	12ヶ月
	100200	トマトケチャップ標準	1kg/12	ソフトボトル	93×76×300	1,045	385×235×258	13.1	1-49-02168-00321-9	18ヶ月
	100030	トマトケチャップ標準	3,300g/6	缶(1号)	154×154×177	3,620	477×316×182	22.2	1-49-02168-80167-9	36ヶ月
	100270	トマトケチャップ標準	20kg/1	缶(1斗)	238×238×349	20,500	238×238×349	20.5	—	36ヶ月
	100840	つぶ野菜入りケチャップ	1kg/12	フィルムパウチ ピロタイプ	150×300×30	1,012	490×285×116	12.6	1-49-02168-00439-1	12ヶ月
102200	つぶつぶ野菜入りケチャップ ポーションパック	10g/40×8	ポーションパック	35×105×7	11	380×225×118	3.8	1-00-00049-25004-3	9ヶ月	
102110	トマトケチャップ(カップタイプ) 40個パック	20g/40×6	カップタイプ	230×340×55	868	345×282×169	5.49	1-49-02168-00410-0	6ヶ月	

	商品コード	商品名	内容量/入数	容器	単品		ケース		ITFコード	賞味期間
					幅×奥行×高さ(mm)	重量(g)	幅×奥行×高さ(mm)	重量(kg)		
トマト加工品 業務用	100210	トマトピューレー	1kg/12	フィルムパウチ ピロータイプ	150×300×30	1,012	490×285×116	12.6	1-49-02168-00360-8	18ヶ月
	100330	トマトピューレー	3kg/4	フィルムパウチ ピロータイプ	240×400×45	3,028	433×323×109	12.6	1-49-02168-00361-5	18ヶ月
	100050	トマトピューレー	3,000g/6	缶(1号)	154×154×177	3,320	477×316×182	20.4	1-49-02168-80168-6	36ヶ月
	100120	トマトピューレー	18.5kg/1	缶(1斗)	238×238×349	19,620	238×238×349	19.6	—	36ヶ月
	102020	トマトピューレー食塩無添加	1kg/12	フィルムパウチ ピロータイプ	150×310×30	1,012	490×285×116	12.6	1-49-02168-00354-7	18ヶ月
	102010	トマトピューレー食塩無添加	3kg/4	フィルムパウチ ピロータイプ	240×400×45	3,028	433×323×109	12.6	1-49-02168-00355-4	18ヶ月
	102300	トマトピューレー(食塩無添加)ポーションパック	20g/50×4	ポーションパック	70×80×7	21	380×220×103	4.5	1-49-02168-00455-1	8ヶ月
	101050	国産トマトピューレー3kg	3kg/4	フィルムパウチ ピロータイプ	240×400×45	3,028	433×323×109	12.6	1-49-02168-00468-1	18ヶ月
	133670	ピザソース	290g/15×2	ソフトボトル	55×45×210	311	241×402×193	9.7	2-49-02168-80287-1	12ヶ月
	133710	ピザソース	1kg/12	フィルムパウチ ピロータイプ	150×300×30	1,010	490×285×116	12.6	1-49-02168-80290-4	12ヶ月
	133800	ベーカリー用ピザソース	1kg/12	フィルムパウチ ピロータイプ	150×300×30	1,012	490×285×116	12.6	1-49-02168-00397-4	12ヶ月
	133750	トマトソース	1kg/12	フィルムパウチ ピロータイプ	150×300×30	1,012	490×285×116	12.6	1-49-02168-00438-4	12ヶ月
調理製品 業務用	133500	バーベキューソース	300g/15×2	ソフトボトル	55×45×210	321	241×402×193	10.0	2-49-02168-00464-0	12ヶ月
	133690	みそカツソース	1,085g/12	ソフトボトル	93×76×300	1,130	385×235×258	14.1	1-49-02168-80289-8	12ヶ月
	252070	ホワイトルウ	1kg/12	フィルムパウチ ピロータイプ	320×170×40	1,010	449×269×212	12.8	1-49-02168-80301-7	12ヶ月
	252150	ホワイトルウ食塩相当量80%カット	1kg/12	フィルムパウチ ピロータイプ	320×170×40	1,010	449×269×212	12.8	1-49-02168-80304-8	12ヶ月
シンシユウ エナジー	253590	シンシユウエナジー	40g/12×4	Tパウチ	70×10×115	42	310×155×145	2.3	1-49-02168-42011-5	12ヶ月
	253580	シンシユウエナジー 塩トマト	40g/12×4	Tパウチ	70×10×115	42	310×155×145	2.3	1-49-02168-42014-6	12ヶ月
なめ茸 市販用	111400	なめ茸 ボトル入り	270g/10×2	セミハードボトル	71×42×178	298	249×316×194	6.3	2-49-02168-72033-5	12ヶ月
	111440	なめ茸 ボトル入り	210g/10×2	セミハードボトル	72×47×130	230	258×316×153	4.9	2-49-02168-72037-3	12ヶ月
	111470	岩下の新生姜 <sup>®</sup> 入りなめ茸 ボトル入り	210g/10×2	セミハードボトル	72×47×130	230	258×316×153	4.88	2-49-02168-72050-2	12ヶ月
	111490	三島のゆかり <sup>®</sup> 使用なめ茸 ボトル入り	210g/10×2	セミハードボトル	72×47×130	230	258×316×153	4.88	2-49-02168-72053-3	12ヶ月
市販用 なめ茸	111110	特選なめ茸茶漬	180g/15	ビン	66×50×120	340	279×196×131	5.4	1-49-02168-72004-8	18ヶ月
	111200	特選なめ茸うす塩味	180g/15	ビン	66×50×120	340	278×195×130	5.4	1-49-02168-72006-2	18ヶ月
なめ茸 市販用	110160	なめ茸うす塩味 スティック10g 5本小袋入り	10g×5/8×6	フィルム (スティック ポーション 5本入り)	130×10×160	57.5	内箱		内箱	12ヶ月
							133×105×160	0.506	1-49-02168-72047-5	
							ケース		ケース	
282×334×171	3.33	1-49-02168-72049-9								
111230	信州生まれのなめ茸	170g/15	ビン	66×50×120	330	279×196×136	5.2	1-49-02168-72008-6	18ヶ月	
業務用 なめ茸	111390	信州生まれのなめ茸 ボトル入りSH	460g/20	セミハードボトル	80×50×235	490	436×256×219	10.2	1-49-02168-72031-4	12ヶ月
	110470	なめ茸うす塩味	1kg/12	フィルムパウチ ピロータイプ	200×300×21	1,040	359×289×158	13.0	1-49-02168-72020-8	11ヶ月
	111220	なめ茸うす塩味 ポーションパック	10g/40×8	ポーションパック	35×105×7	11	380×225×93	3.8	1-00-00049-25005-0	12ヶ月

# 株式会社 ナガノトマト

[www.naganotomato.jp](http://www.naganotomato.jp)

本社 〒399-8712 長野県松本市村井町南3丁目15番37号  
TEL 0263-58-2288(代) FAX 0263-58-3332

工場 〒399-8712 長野県松本市村井町南3丁目15番37号  
TEL 0263-58-2901 FAX 0263-57-7124

営業部物流課 〒390-1131 長野県松本市大字今井字松本道7219-1  
TEL 0263-85-7711 FAX 0263-85-7773

東京支店 〒101-0054 東京都千代田区神田錦町2-4ダヴィンチ小川町4階  
TEL 03-5282-8471 FAX 03-5282-8470

名古屋支店 〒461-0004 愛知県名古屋市東区葵3-7-16千種ウエストビル6階  
TEL 052-930-5021 FAX 052-930-5022

●名古屋支店 信州営業所  
〒399-8712 長野県松本市村井町南3丁目15番37号  
TEL 0263-57-1101 FAX 0263-57-1088

大阪支店 〒564-0063 大阪府吹田市江坂町2-1-43 KYUHO 江坂ビル3階  
TEL 06-6192-9130 FAX 06-6192-9134